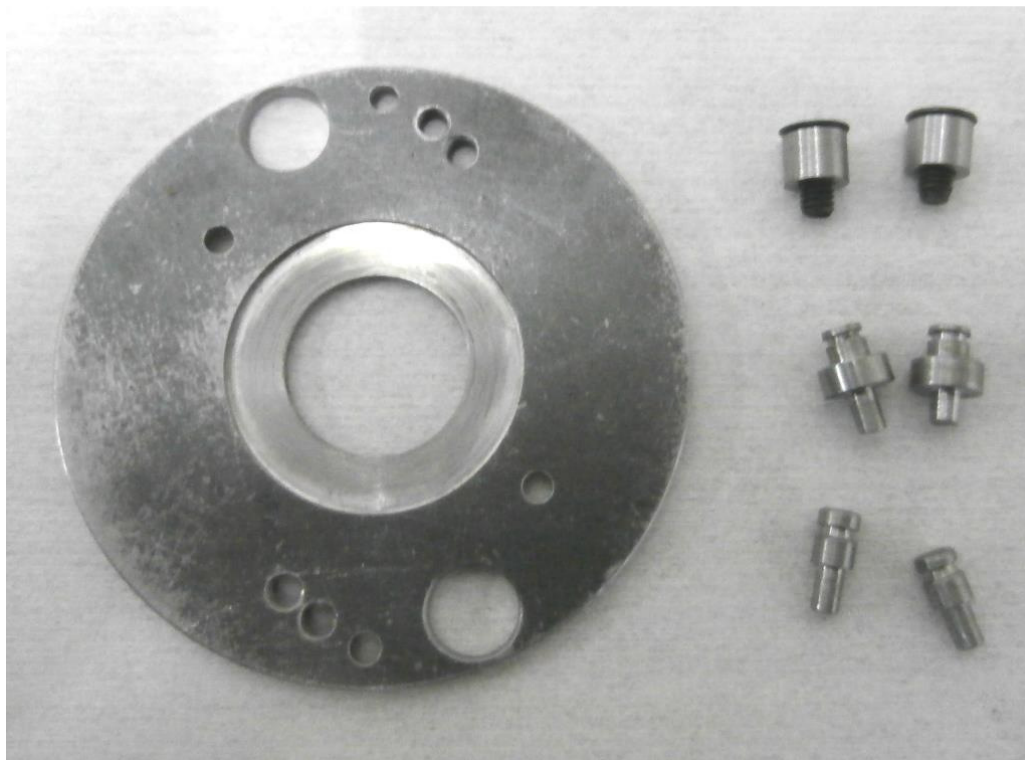


Débridage allumage moteur honda : CB50 / C110 / C320....

## Volant magnétique **HITACHI F120**

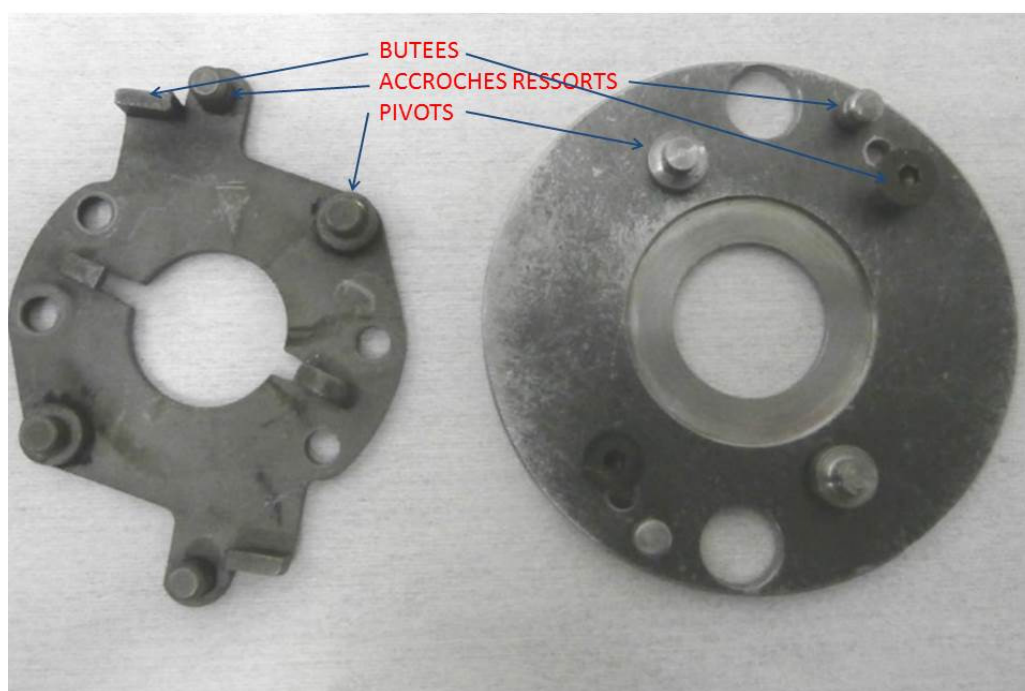
Comme vus dans le dossier de préparation du moteur PF50 ; le moteur est bridé par réduction importante de l'avance à l'allumage au régime max. Il faut donc soit bloquer les masselottes de l'avance centrifuge : L'avance à l'allumage deviens fixe ( mieux mais pas top ) ou refaire une platine pour inversé le montage et permettre ainsi une augmentation de l'avance à l'allumage à haut régime : Normal pour un moteur 4 Temps !

Voici les pièces réalisés pour le montage de la platine



Platine d'origine

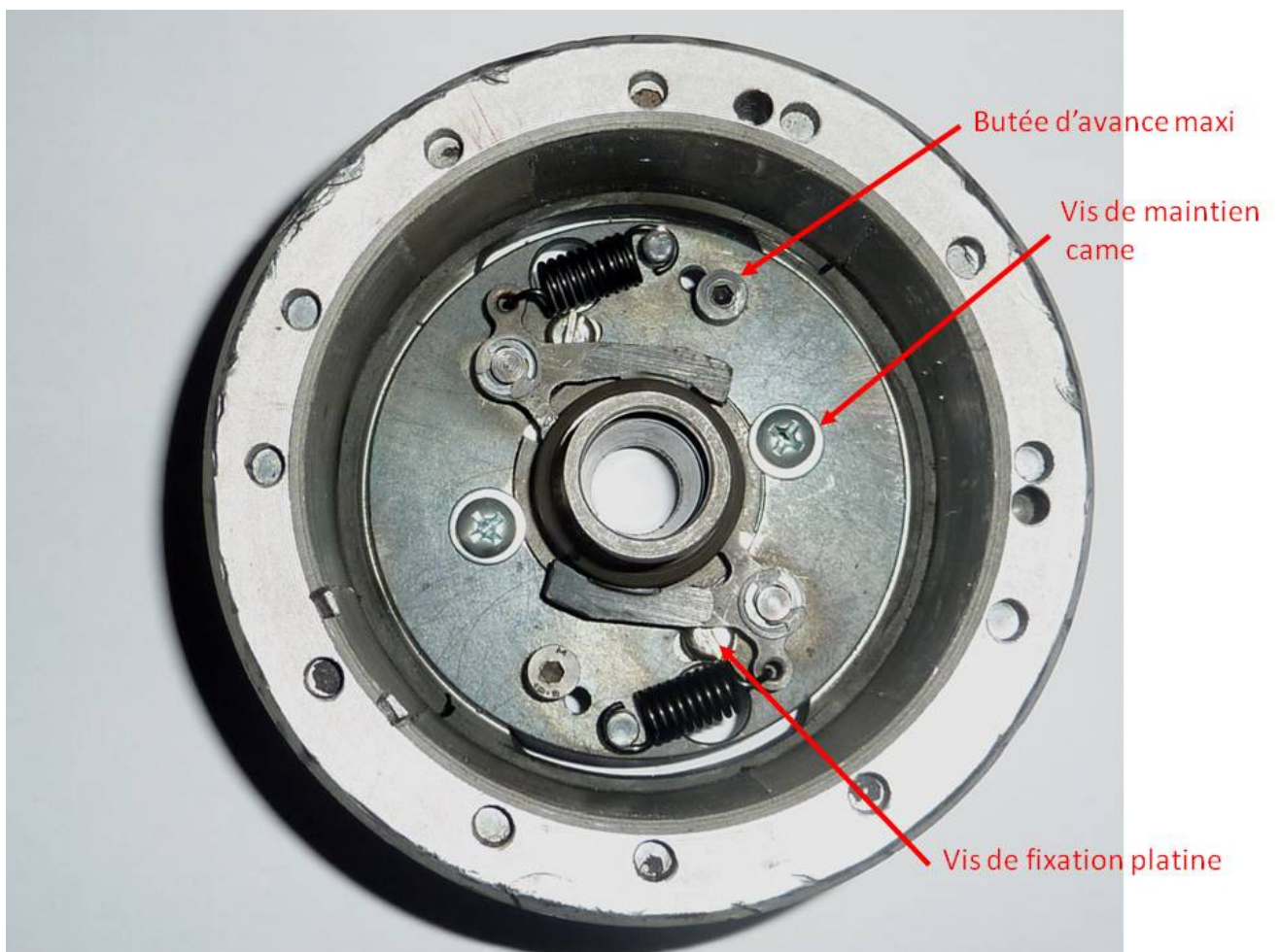
nouvelle platine



Les masselottes sont inversé donc le sens de fonctionnement aussi.



La platine montée dans le volant : Le développement de l'avance est limité par les butées composés d'un galet et d'une vis ; Un galet de petit diamètre donne une avance maxi plus importante et un gros galet, une avance maxi plus faible ( dans cette configuration, j'obtiens une variation de + 11° )



L'avance mini est également réglable puisque j'ai usiné des trous oblongs pour la fixation de la platine.

Vue de l'extérieur :



Bon bricolage aux courageux !

FIN